

Credit Agricole Covid-19 Dashboard - Polska

Stan na 10/12/2021

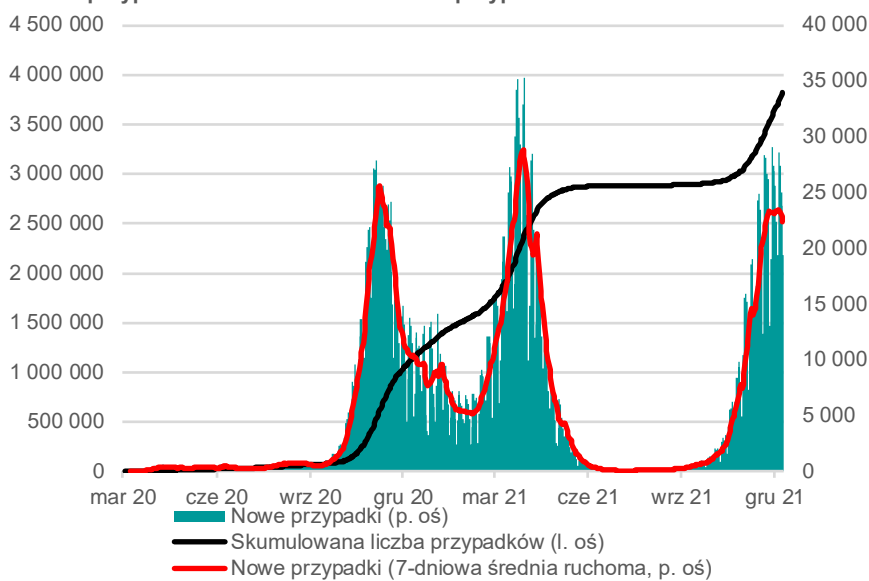
Przypadki: 3808798

Nowe przypadki: 23764

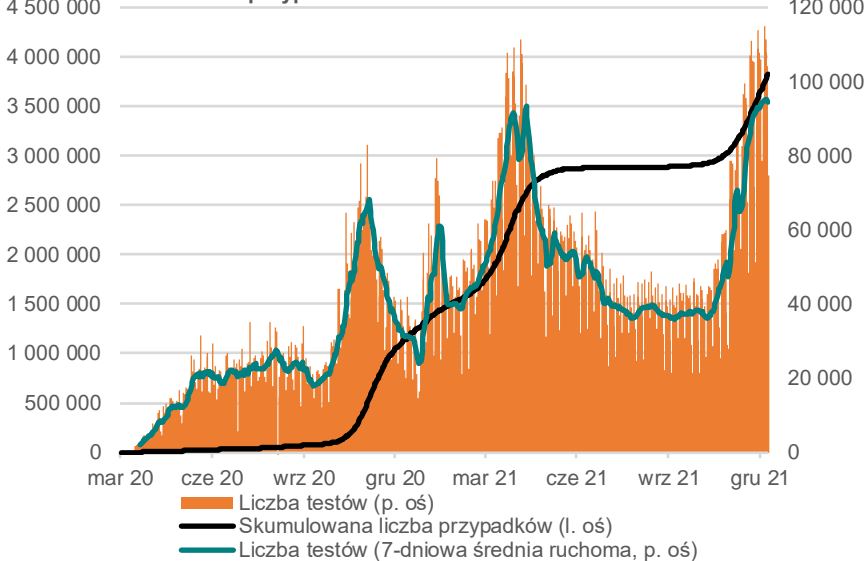
Zgony: 88414

Nowe zgony: 486

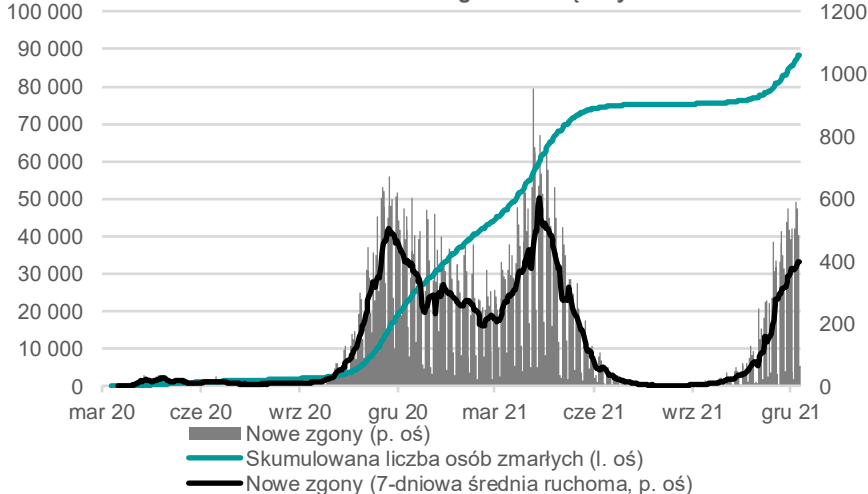
Nowe przypadki oraz skumulowana liczba przypadków zakażeń koronawirusem



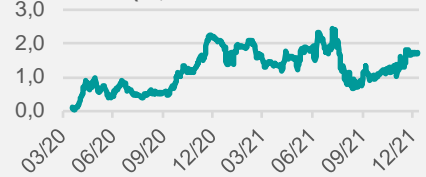
Dzienna liczba przeprowadzonych testów na koronawirusa oraz skumulowana liczba przypadków zakażeń koronawirusem



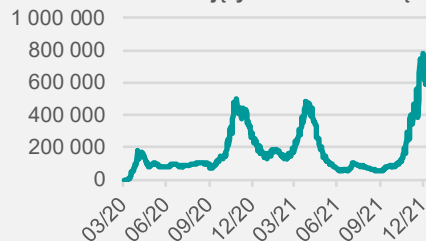
Dzienna oraz skumulowana liczba zgonów związanych z COVID-19



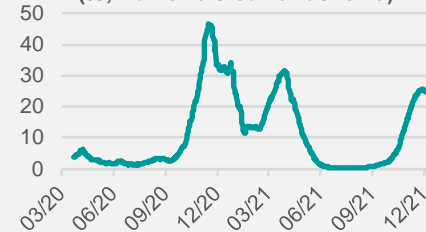
Liczba zgonów spowodowanych koronawirusem przypadająca na liczbę osób hospitalizowanych ze względu na zakażenie COVID-19 (% , 7-dniowa średnia ruchoma)



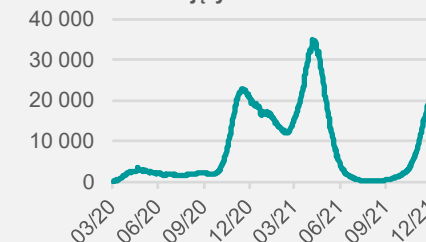
Liczba osób objętych kwarantanną



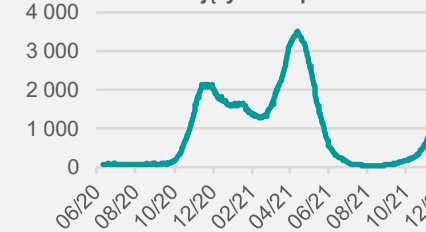
Odsetek pozytywnych testów (% , 7-dniowa średnia ruchoma)



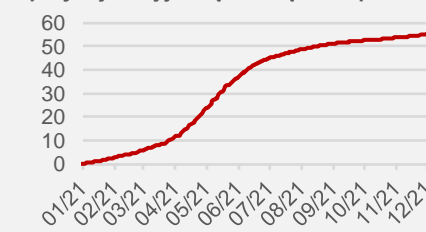
Liczba zajętych łóżek COVID-19



Liczba zajętych respiratorów



Odsetek populacji zaszczepiony przynajmniej jedną dawką szczepionki (%)



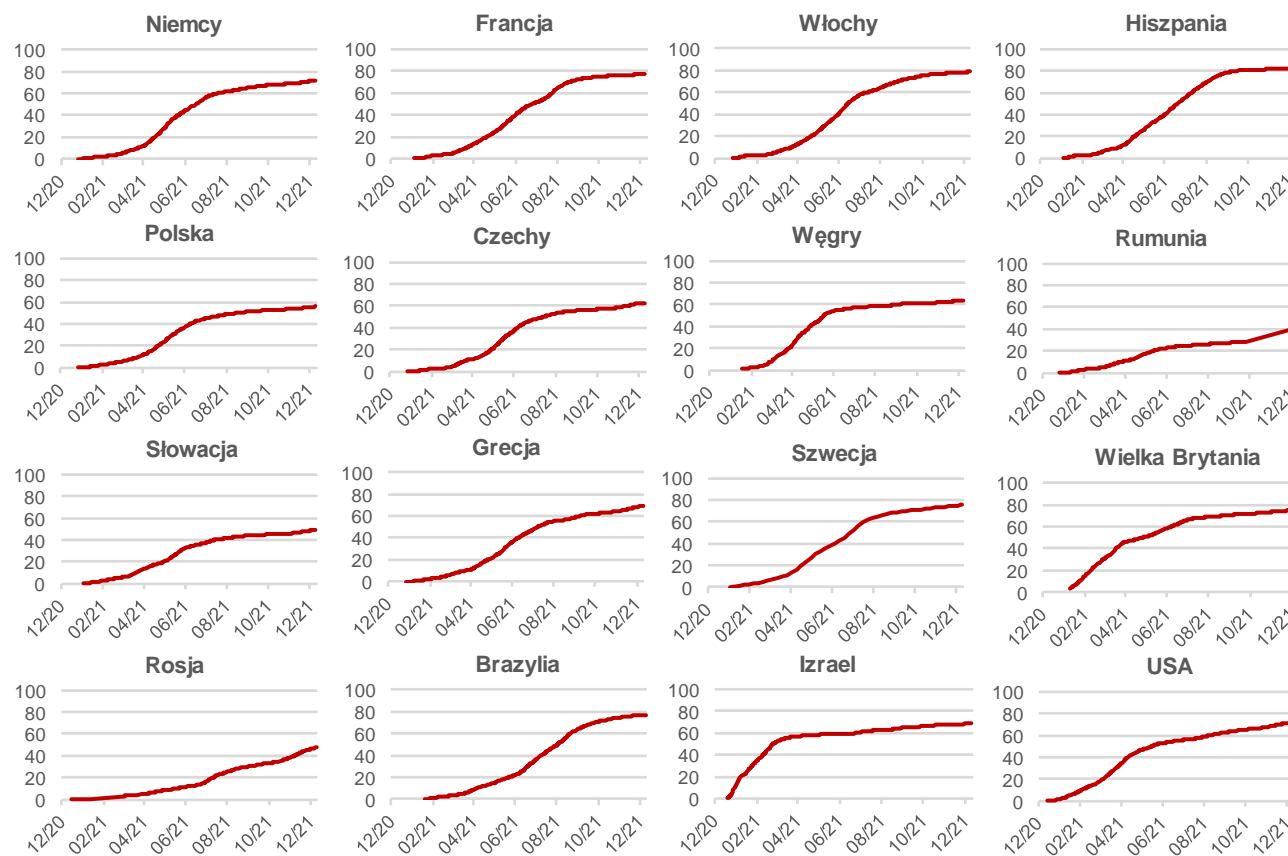
Źródło: Ministerstwo Zdrowia, Credit Agricole

Credit Agricole Covid-19 Dashboard - Świat

Nowe przypadki COVID-19 na 1 000 000 mieszkańców (7-dniowa średnia ruchoma)



Odsetek populacji zaszczepiony przynajmniej jedną dawką szczepionki (%)



Źródło: Our World In Data, Credit Agricole

Niniejszy dokument stanowi raport liczbowy na temat przebiegu pandemii i został sporządzony z należytą starannością, z wykorzystaniem obiektywnych informacji pochodzących ze sprawdzonych źródeł, wskazanych w raporcie. Materiał ma charakter informacyjny i stanowi wyłącznie prezentację spraw w nim zawartych i nie może być wykorzystywany jako rekomendacja do zawierania transakcji lub podejmowania jakichkolwiek decyzji. Credit Agricole Bank Polska S.A. nie ponosi odpowiedzialności za treść zamieszczonych w materiale danych.