

CA CRÉDIT
AGRICOLE
TWÓJ BANK PEŁEN KORZYŚCI



UBEZPIECZONY Z KAŻDEJ STRONY

Zyskaj pewność w nagłych
codziennych zdarzeniach

POMOC DLA CIEBIE



19 019

koszt wg stawki operatora



www.credit-agricole.pl
Credit Agricole Bank Polska S.A.

Z przyjemnością przekazujemy materiał informacyjny, który posłuży do zapoznania się z indywidualnym ubezpieczeniem **Pomoc dla Ciebie**, oferowanym przez Credit Agricole Towarzystwo Ubezpieczeń S.A.

Ubezpieczenie Pomoc dla Ciebie zapewni fachową pomoc na wypadek nieprzewidzianych zdarzeń w życiu codziennym.

Ochrona ubezpieczeniowa została przygotowana tak, aby jej zakres spełniał oczekiwania naszych klientów.

ZALETY UBEZPIECZENIA POMOC DLA CIEBIE

- ▶ Szybka pomoc w nagłych i nieprzewidzianych sytuacjach życia codziennego
- ▶ Atrakcyjne warunki cenowe
- ▶ Kompleksowy zakres pomocy
- ▶ Ochrona 24 godziny na dobę i 365 dni w roku

Z CZEGO SKŁADA SIĘ POMOC DLA CIEBIE

Możesz wybrać jeden z dwóch wariantów ubezpieczenia:

- ▶ **Pomoc dla Ciebie**
- ▶ lub pełną ochronę **Pomoc dla Ciebie PLUS**



Pomoc ZDROWIE

Natychmiastowa pomoc w razie nieszczęśliwego wypadku lub nagłego zachorowania dla Ciebie i Twojego dziecka. Świadczenie obejmuje wizytę lekarza lub telefoniczną konsultację lekarską, wizytę pielęgniarki, transport medyczny, dostarczenie leków czy sprzętu rehabilitacyjnego. Ochrona obejmuje również wizytę lekarza pierwszego kontaktu lub transport do szpitala dla dziecka w razie nieszczęśliwego wypadku lub nagłego zachorowania.



Pomoc DOM

Fachowa pomoc w domu na wypadek takich zdarzeń jak: awaria, włamanie, zalanie, pożar. Pomoc specjalistów: elektryka, hydraulika, ślusarza, dekarza, szklarza, stolarza, technika urządzeń grzewczych, technika urządzeń RTV/AGD.



Pomoc TELEFON i KIESZEŃ

Ochrona Twojego telefonu na wypadek jego kradzieży lub przypadkowego uszkodzenia. Jest to również ochrona na wypadek kradzieży przedmiotów, zwyczajowo noszonych przy sobie, takich jak: dokumenty, klucze, karty, gotówka pobrana z bankomatu oraz ochrona transakcji mobilnych i zbliżeniowych. Ubezpieczenie może zapewnić: zwrot kosztów utraty dokumentów, kluczy, telefonu, gotówki wypłaconej z bankomatu, zwrot kosztów transakcji zbliżeniowych i internetowych, dokonywanych utraconą w wyniku kradzieży kartą.



Pomoc KOMPUTER i INTERNET

Pomoc specjalistów IT w przypadku problemów z oprogramowaniem, awarią komputera, laptopa, tabletu, a także gdy utracisz dane. W zależności od rodzaju problemu, usługa jest świadczona zdalnie w formie konsultacji telefonicznych lub na miejscu – w Twoim domu.



Pomoc SAMOCHÓD

Usługa, która zapewni fachową pomoc w razie awarii lub unieruchomienia Twojego samochodu. Ubezpieczenie obejmuje m.in. naprawę na miejscu zdarzenia, holowanie, auto zastępcze lub zakwaterowanie w hotelu w przypadku odholowania samochodu.



POMOC ZDROWIE

PRZYKŁAD WYKORZYSTANIA

Biegąc do telefonu, potknąłeś się i skręciłeś sobie kostkę. Zgłoś szkodę telefonicznie do Ubezpieczyciela. Przyjedzie zbadać Cię lekarz i jeśli będzie to konieczne, pielęgniarka wykona zastrzyk, a kurier dostarczy niezbędne leki i kule rehabilitacyjne. Otrzymasz profesjonalną pomoc bez wychodzenia z domu i stania w kolejkach do lekarza.

Świadczenie assistance

Limit na zdarzenie ubezpieczeniowe w okresie ubezpieczenia

Nieszczęśliwy wypadek lub nagłe zachorowanie Ubezpieczonego na terytorium Rzeczypospolitej Polskiej

▶ Wizyta lekarza pierwszego kontaktu lub telefoniczna konsultacja lekarska	24 wizyty w okresie ubezpieczenia
▶ Dostawa leków i sprzętu rehabilitacyjnego	Bez limitu
▶ Transport medyczny do szpitala	1000 zł
▶ Transport medyczny ze szpitala do miejsca pobytu	1000 zł
▶ Wizyta pielęgniarki	24 wizyty w okresie ubezpieczenia
▶ Pomoc pielęgniarska po pobycie w szpitalu	48h
▶ Opieka nad dziećmi, osobami starszymi i niesamodzielnymi	48h
▶ Opieka nad zwierzętami domowymi (psami i kotami)	24h
▶ Organizacja procesu rehabilitacji	Bez limitu
▶ Organizacja pomocy psychologa	Bez limitu
▶ Organizacja wizyty u lekarza specjalisty	Bez limitu



Na życzenie Ubezpieczonego

▶ Infolinia medyczna dla kobiet	Bez limitu
▶ Infolinia medyczna dla mężczyzn	Bez limitu
▶ Infolinia medyczna	Bez limitu

POMOC DZIECKO

▶ Wizyta lekarza pierwszego kontaktu lub telefoniczna konsultacja lekarska	2 razy	
▶ Wizyta pielęgniarki	2 razy	
▶ Transport medyczny dziecka Ubezpieczonego do szpitala	1000 zł	
▶ Transport medyczny dziecka Ubezpieczonego ze szpitala do miejsca pobytu	1000 zł	
▶ Świadczenia zamienne	Opieka nad dziećmi	500 zł 2 razy
	Transport osoby wezwanej do opieki nad dziećmi	bilet PKP I klasa lub autobusowy 2 razy
▶ Korepetycje dla dziecka (jeśli nieobecność w szkole wynosi minimum 7 dni)	8h/max 400 zł 2 razy	
▶ Zakup leków dla dziecka	200 zł	



Na życzenie Ubezpieczonego

▶ Serwis Tele-Maluch	Bez limitu
----------------------	------------

Główne wyłączenia pakietu Pomoc ZDROWIE

Ubezpieczony nie może skorzystać z pomocy w ramach Pomocy ZDROWIE, jeśli realizacja świadczenia jest związana z:

- ▶ świadczeniem realizowanym poza Polską
- ▶ kosztami leków i środków opatrunkowych (nie dotyczy zakupu leków dla dziecka)
- ▶ kosztami pokrywanymi w ramach ubezpieczenia społecznego
- ▶ sytuacjami, w których wymagana jest interwencja pogotowia ratunkowego i służb ratownictwa specjalistycznego



POMOC DOM

PRZYKŁAD WYKORZYSTANIA

Awaria rury, woda zalewa łazienkę. Zgłoś szkodę telefonicznie do Ubezpieczyciela. Otrzymasz profesjonalną pomoc bez wychodzenia z domu. Przyjedzie hydraulik i dokona niezbędnej naprawy.

Koszt jej wykonania pokryje ubezpieczenie, zapłacisz jedynie za części użyte do naprawy.

Świadczenie assistance	Limit na zdarzenie ubezpieczeniowe w okresie ubezpieczenia	
Uszkodzenie mienia w miejscu ubezpieczenia wskutek zdarzenia losowego		
▶ Interwencja specjalisty (ślusarza, hydraulika, elektryka, szklarza, dekarza, stolarza, technika urządzeń grzewczych)	500 zł	
▶ Świadczenia zamienne (1 raz w okresie ubezpieczenia)	Dozór mienia	24h
	Transport mienia	1000 zł
	Przechowanie mienia	1000 zł
▶ Świadczenia zamienne (1 raz w okresie ubezpieczenia)	Transport Ubezpieczonego i jego osób bliskich mieszkających pod adresem ubezpieczenia	1000 zł
	Hotel/motel dla Ubezpieczonego i jego osób bliskich mieszkających pod adresem ubezpieczenia	1000 zł
Awaria sprzętu AGD lub sprzętu RTV znajdującego się pod adresem ubezpieczenia		
▶ Interwencja specjalisty w zakresie napraw sprzętu RTV/AGD	500 zł 2 razy	
Uszkodzenie zamków/zagubienie kluczy		
▶ Interwencja ślusarza	500 zł 2 razy	



Na życzenie Ubezpieczonego

▶ Infolinia – informacja o sieci usługodawców	Bez limitu
▶ Serwis Tanie Zakupy	Bez limitu
▶ Infolinia budowlano-remontowa	Bez limitu

Sprzęt AGD objęty ubezpieczeniem: kuchnia gazowa, elektryczna, indukcyjna, mikrofalowa, piekarnik, płyta elektryczna, indukcyjna lub ceramiczna, lodówka, zamrażarka, lodówko-zamrażarka, chłodziarka, pralka, pralko-suszarka, suszarka, zmywarka, okap, które w momencie awarii nie są już objęte gwarancją producenta, a jednocześnie mają nie więcej niż 10 lat, stanowiące własność Ubezpieczonego, znajdujące się pod adresem ubezpieczenia, o ile nie są wykorzystywane na potrzeby prowadzenia działalności gospodarczej.

Sprzęt RTV objęty ubezpieczeniem: znajdujące się pod adresem ubezpieczenia i zasilane wyłącznie z sieci elektrycznej domowe urządzenia audio-video: odbiorniki telewizyjne, odtwarzacze i nagrywarki, zestawy HI-FI, kina domowe, anteny satelitarne; wykorzystywane wyłącznie do użytku domowego, które w momencie awarii mają nie więcej niż 10 lat i nie są już objęte gwarancją producenta, o ile nie są wykorzystywane na potrzeby prowadzenia działalności gospodarczej.

Główne wyłączenia pakietu Pomoc DOM

Ubezpieczony nie może skorzystać z pomocy w ramach Pomocy DOM, jeśli zdarzenie powstało w związku z:

- ▶ szkodami powstałymi wskutek przenikania wód gruntowych
- ▶ szkodami powstałymi wskutek zawilgocenia domu i pomieszczeń w wyniku zalania wodą pochodzącą z opadów atmosferycznych m.in. poprzez dach, balkony, okna
- ▶ szkodami górniczymi
- ▶ zamieszkami, rozruchami, aktami terroru
- ▶ umyślnym lub rażąco niedbałym działaniem Ubezpieczonego lub osoby pozostającej z Ubezpieczonym we wspólnym gospodarstwie domowym



POMOC TELEFON I KIESZEŃ

PRZYKŁAD WYKORZYSTANIA

Twój telefon komórkowy uległ przypadkowej awarii, przestał działać wyświetlacz. Podczas wizyty w sklepie był tłok, a z Twojej kieszeni został skradziony portfel, na szczęście były tam tylko dokumenty: dowód osobisty, prawo jazdy i paszport. Udaj się na Policję celem zgłoszenia kradzieży. Zgłoś szkodę telefonicznie do Ubezpieczyciela. W ramach ubezpieczenia, w zależności od zdarzenia, uzyskasz możliwość profesjonalnej naprawy telefonu, będziesz mógł uzyskać zwrot kosztów wydania nowych dokumentów oraz uzyskać zwrot kosztów za skradziony portfel.

Rodzaj świadczenia	Limit na zdarzenie ubezpieczeniowe w okresie ubezpieczenia	Suma ubezpieczenia w okresie ubezpieczenia na jedno i wszystkie zdarzenia w ciągu 12 miesięcy
Utrata wskutek kradzieży kluczy do miejsca zamieszkania		
▶ Zwrot kosztów zakupu nowego zamka wraz z kompletem kluczy lub koszt dorobienia kompletu kluczy	Bez limitu	
Utrata wskutek kradzieży dokumentów: dowodu osobistego, prawa jazdy, dowodu rejestracyjnego, paszportu		
▶ Zwrot kosztów wydania nowych dokumentów, wykonania fotografii, w przypadku dowodu rejestracyjnego dodatkowo zwrot kosztów przerejestrowania pojazdu i wydania nowych tablic rejestracyjnych	Bez limitu	
Utrata wskutek kradzieży portfela		
▶ Wypłata kwoty 100 zł	100 zł	
Utrata wskutek kradzieży tokena wydanego przez Bank		1500 zł
▶ Zwrot kosztów wydania nowego tokena	Bez limitu	
Utrata wskutek kradzieży tablic rejestracyjnych		
▶ Zwrot kosztów przerejestrowania pojazdu i wydania nowych tablic rejestracyjnych	Bez limitu	
Utrata wskutek kradzieży kluczyków do pojazdu		
▶ Zwrot kosztów zakupu nowego zamka i jego wymiany wraz z kompletem kluczy lub		
▶ Zwrot kosztów dorobienia kompletu kluczy oraz zwrot kosztów niezbędnych do przeprogramowania systemów alarmowych	700 zł	
Utrata wskutek kradzieży karty SIM		
▶ Zwrot kosztów wydania duplikatu karty SIM	400 zł	
Utrata gotówki pobranej z bankomatu przy użyciu karty (rozbój lub doprowadzenie do transakcji z użyciem PIN wskutek przemocy lub groźby jej użycia)		
▶ Zwrot utraconych środków pieniężnych	1000 zł	1000 zł
Utrata karty w wyniku kradzieży		
▶ Zwrot środków utraconych w wyniku nieautoryzowanych transakcji zbliżeniowych, w tym płatności mobilnych (2 razy w okresie ubezpieczenia)	600 zł	–
▶ Zwrot kosztów wydania nowej karty (2 razy w okresie ubezpieczenia)	150 zł	–
▶ Zwrot środków utraconych w wyniku nieautoryzowanych transakcji internetowych (2 razy w okresie ubezpieczenia)	1500 zł	–
Blokada karty		
▶ Organizacja	Bez limitu	–
Na życzenie Ubezpieczonego		
▶ Infolinia konsumencka	Bez limitu	–

Rodzaj świadczenia	Limit na zdarzenie ubezpieczeniowe w okresie ubezpieczenia	Suma ubezpieczenia w okresie ubezpieczenia na jedno i wszystkie zdarzenia w ciągu 12 miesięcy
--------------------	--	---

Przypadkowe uszkodzenie telefonu

▶ Organizacja i pokrycie kosztów naprawy telefonu wraz z pokryciem kosztów materiałów zamiennych	1 raz Udział własny Ubezpieczonego w wymianie wyświetlacza: 60 zł brutto, gdy wartość telefonu < 1000 zł; 100 zł brutto, gdy wartość telefonu > 1000 zł	1500 zł
--	--	---------

Utrata telefonu w wyniku kradzieży kieszonkowej, kradzieży z włamaniem, rozboju

▶ Zakup nowego telefonu	1 raz	2000 zł
▶ Zwrot kosztów nieautoryzowanych połączeń telefonicznych	1 raz	2000 zł

Główne wyłączenia ubezpieczenia Pomoc TELEFON i KIESZEŃ

Ubezpieczony nie może skorzystać ze świadczenia w ramach Pomocy TELEFON i KIESZEŃ, jeśli:

- ▶ kradzież nie została zgłoszona na Policję
- ▶ do szkody doszło w wyniku umyślnego działania Ubezpieczonego

Dodatkowo, dla świadczeń związanych z telefonem, jeśli:

- ▶ szkody spowodowane zostały przez dzieci lub zwierzęta
- ▶ uszkodzenie telefonu jest wynikiem użytkowania telefonu niezgodnego z instrukcją obsługi
- ▶ szkody dotyczą utraty danych lub oprogramowania telefonu, w tym danych zapisanych w pamięci telefonu lub na karcie SIM
- ▶ uszkodzenie jest spowodowane oprogramowaniem zainstalowanym w telefonie oraz działaniem wirusa elektronicznego
- ▶ uszkodzenia mają charakter uszkodzeń estetycznych: porysowania, wgniecenia, zadrapania, odbarwienia, wytarcie lakieru, powierzchowne uszkodzenia mechaniczne i inne uszkodzenia, które poza zmniejszeniem atrakcyjności wizualnej nie mają wpływu na prawidłowe funkcjonowanie telefonu
- ▶ telefon został uszkodzony w wyniku zalania wodą lub działania innych cieczy

Koszty dostarczenia telefonu do punktu naprawczego oraz koszty odbioru naprawionego lub nienaprawionego telefonu z punktu naprawczego realizującego naprawę w ramach umowy ubezpieczenia pokrywa Ubezpieczony.



POMOC KOMPUTER I INTERNET

PRZYKŁAD WYKORZYSTANIA

Zepsuł Ci się komputer? Zgłoś szkodę telefonicznie do Ubezpieczyciela. Specjalista pomoże Ci zdalnie, albo przyjedzie do Twojego domu. Jeśli to możliwe – naprawi sprzęt na miejscu. Jeśli będzie to konieczne – komputer trafi do serwisu. Koszt usługi pokryje ubezpieczenie, zapłacisz jedynie za części użyte do naprawy.

Świadczenie assistance	Limit na zdarzenie ubezpieczeniowe w okresie ubezpieczenia	Suma ubezpieczenia w okresie ubezpieczenia
Cyberatak lub awaria sprzętu IT		
▶ Zdalna pomoc IT	4 razy	–
▶ Naprawa sprzętu IT	2 razy	2 razy
▶ Transport sprzętu IT do serwisu naprawczego		
▶ Odzyskiwanie danych	1 raz	1000 zł
▶ Użyczenie sprzętu IT (na czas naprawy)	1 raz	–
▶ Pomoc w tworzeniu kopii zapasowej	Bez limitu	–



Na życzenie Ubezpieczonego

▶ Aktywacja ALERT BIK – alert chroniący przed wyłudzeniem kredytu	Organizacja	–
▶ Infolinia techniczna	Bez limitu	–
▶ Infolinia prawna	Bez limitu	–

Sprzęt IT objęty ubezpieczeniem: komputer stacjonarny, monitor, laptop, tablet, które w momencie awarii nie są już objęte gwarancją producenta, a jednocześnie mają nie więcej niż 5 lat, stanowiące własność Ubezpieczonego, znajdujące się pod adresem ubezpieczenia, o ile nie są wykorzystywane na potrzeby prowadzenia działalności gospodarczej.

Główne wyłączenia ubezpieczenia Pomoc KOMPUTER i INTERNET

Z odpowiedzialności Ubezpieczyciela wyłączone są zdarzenia ubezpieczeniowe, które powstały:

- ▶ wskutek uszkodzenia lub wyczerpania baterii, akumulatorów zasilających sprzęt IT
- ▶ wskutek kradzieży, kradzieży z włamaniem, rozboju
- ▶ wskutek niewłaściwego podłączenia sprzętu IT do sieci elektrycznej,
- ▶ wskutek użytkowania sprzętu IT w sposób niezgodny z instrukcją obsługi, w tym wszelkich zmian i przeróbek.

Przykładowo, Ubezpieczyciel nie ponosi odpowiedzialności za wszelkiego rodzaju:

- ▶ szkody powstałe w sprzęcie IT spowodowane przez dzieci i zwierzęta
- ▶ awarie będące następstwem napraw dokonywanych przez osoby do tego nieupoważnione
- ▶ szkody powstałe wskutek użytkowania oprogramowania nieoryginalnego, nielegalnego lub błędnie zainstalowanego
- ▶ uszkodzenia estetyczne, wgniecenia, zdrapania, odbarwienia oraz inne, które nie mają wpływu na funkcjonalność sprzętu IT, chyba, że powyższe zmiany są skutkiem szkody objętej zakresem ubezpieczenia



POMOC SAMOCHÓD

PRZYKŁAD WYKORZYSTANIA

Podczas wycieczki w Twoim samochodzie uległ uszkodzeniu pasek klinowy. Nie możesz kontynuować podróży. Zgłoś szkodę telefonicznie do Ubezpieczyciela. Na miejsce przyjedzie wykwalifikowana pomoc, która naprawi auto na miejscu, a w przypadku braku takiej możliwości odholuje Twoje auto do najbliższego warsztatu. W ramach pomocy będziesz mógł skorzystać z auta zastępczego lub spędzić noc w hotelu i poczekać na naprawę. Otrzymasz profesjonalną pomoc, nie ponosząc kosztów naprawy, zapłacisz jedynie za użyte części.

Świadczenie assistance	Limit na zdarzenie ubezpieczeniowe w okresie ubezpieczenia	Suma ubezpieczenia w okresie ubezpieczenia	
Wyładowanie akumulatora, przebita opona			
▶ Naprawa samochodu na miejscu zdarzenia	2 razy	750 zł	
Awaria samochodu, wypadek			
▶ Naprawa samochodu na miejscu zdarzenia lub holowanie samochodu (do 50 km)	2 razy	750 zł	
Awaria samochodu, wskutek której nastąpiło odholowanie samochodu, za pośrednictwem Centrum pomocy, do najbliższego warsztatu, w godzinach w których warsztat jest zamknięty lub gdy naprawa ma trwać dłużej niż 48 godzin			
▶ Świadczenia zamienne	Samochód zastępczy	3 doby	Bez limitu
	Zakwaterowanie w hotelu kierowcy i pasażerów	3 doby	Bez limitu



Na życzenie Ubezpieczonego

▶ Informacja o firmach świadczących usługi pomocy drogowej	Bez limitu	Bez limitu
▶ Informacja o procedurze postępowania w razie wypadku drogowego	Bez limitu	Bez limitu
▶ Infolinia drogowa	Bez limitu	Bez limitu

Główne wyłączenia ubezpieczenia Pomoc SAMOCHÓD

Ubezpieczony nie może skorzystać z pomocy jeśli realizacja świadczenia jest związana z:

- ▶ świadczeniem realizowanym poza Polską
- ▶ umyślnym działaniem Ubezpieczonego
- ▶ awariami powstałymi wskutek:
 - użytkowania pojazdu niezgodnie z przeznaczeniem
 - montażu części niezalecanych przez producenta pojazdu
 - przerabiania pojazdu bez zgody producenta w sposób powodujący utratę gwarancji
 - niezrealizowanej na czas konserwacji lub braku ważnego przeglądu technicznego, przeprowadzanego w stacji obsługi
 - kierowania pojazdem pod wpływem alkoholu, narkotyków lub innych środków odurzających
 - kierowania pojazdem przez osoby bez stosownych uprawnień
- ▶ użytkowaniem pojazdów w celach zarobkowych związanych z nauką jazdy, wynajmem, przewozem osób lub towarów

JAK SKORZYSTAĆ Z POMOCY?



CAŁODOBOWA POMOC ASSISTANCE

Ubezpieczyciel Credit Agricole Towarzystwo Ubezpieczeń S.A.

www.credit-agricole.pl/pomoc

801 300 515 lub **+48 71 77 32 333** (koszt wg stawki operatora)

Zgłoszenie roszczenia, powiadomienie o zdarzeniu ubezpieczeniowym w dni robocze w godz. 9:00-17:00.

W celu udzielenia szybkiej pomocy niezbędne są informacje:

- ▶ imię, nazwisko, numer PESEL
- ▶ adres miejsca ubezpieczenia
- ▶ numer telefonu, pod którym można skontaktować się z Ubezpieczonym
- ▶ krótki opis zdarzenia
- ▶ inne informacje niezbędne do zorganizowania pomocy

W przypadku, gdy miała miejsce kradzież, kradzież z włamaniem, rabunek:

- ▶ zgłoś sprawę, tak szybko jak to możliwe, na Policję i uzyskaj potwierdzenie tego faktu
- ▶ zablokuj kod IMEI telefonu oraz kartę SIM
- ▶ tak szybko jak to możliwe skontaktuj się z Ubezpieczycielem
- ▶ podejmij aktywną współpracę z Ubezpieczycielem w celu rozwiązania problemu

Informacje na temat Twoich produktów ubezpieczeniowych

Credit Agricole Bank Polska S.A.

19 019 lub **+48 71 35 49 009** (koszt wg stawki operatora)

Obsługa telefoniczna w dniach roboczych w godzinach 8:00-21:00, w soboty 8:00-16:00.

ZMIANY W UMOWIE

W trakcie trwania ochrony możesz wprowadzić w umowie zmiany wymienione poniżej. W placówce bankowej lub przez telefon.

Placówka bankowa
i CA24 Infolinia

- ▶ zmiana danych osobowych lub adresowych
- ▶ zmiana rachunku do pobierania składek ubezpieczeniowych
- ▶ wysyłka polisy na adres e-mail

Placówka bankowa

- ▶ ponowny wydruk polisy

CA24 Infolinia

- ▶ wysyłka polisy na adres korespondencyjny

Ubezpieczyciel:
Credit Agricole Towarzystwo Ubezpieczeń S.A.
ul. Legnicka 48 bud. C-D
54-202 Wrocław

Nota prawna

Ubezpieczenia: „Pakiet Życie”, „Z myślą o bliskich”

Bank oraz nasi partnerzy, prowadzący placówki partnerskie, występujemy w roli agenta ubezpieczeniowego ubezpieczyciela – CA Życie TU S.A. Wysokość składek z tytułu zawarcia umowy indywidualnego ubezpieczenia określają Tabele składek ubezpieczeniowych CA Życie TU S.A. Szczegółowe informacje na temat zakresu ochrony ubezpieczeniowej – w tym wyłączenia i ograniczenia odpowiedzialności ubezpieczyciela – znajdziesz w:

- ▶ Ogólnych Warunkach Indywidualnych Ubezpieczeń „Pakiet Życie”,
- ▶ Ogólnych Warunkach Indywidualnego Ubezpieczenia na Życie „Z myślą o bliskich”.

Ubezpieczenia: „Pakiet na Wypadki”, „Pomoc dla Ciebie”, „Pakiet OC”, „Pakiet Turystyczny”, „Pakiet Dom”

Bank oraz nasi partnerzy, prowadzący placówki partnerskie, występujemy w roli agenta ubezpieczeniowego Credit Agricole Towarzystwo Ubezpieczeń S.A. (dalej CA TU S.A.).

Wysokość składek z tytułu zawarcia umów indywidualnych ubezpieczeń Pakiet na Wypadki, Pomoc dla Ciebie, Pakiet OC określają Tabele składek ubezpieczeniowych CA TU S.A. Zasady ustalania wysokości składki ubezpieczeniowej z tytułu zawarcia umowy ubezpieczenia Pakiet Turystyczny i Pakiet Dom znajdziesz w Ogólnych Warunkach ubezpieczenia (OWU); wysokość składki ubezpieczeniowej wskazana jest w umowie ubezpieczenia. Szczegółowe informacje na temat zakresu ochrony ubezpieczeniowej – w tym wyłączenia i ograniczenia odpowiedzialności ubezpieczyciela – znajdziesz w:

- ▶ Ogólnych Warunkach Ubezpieczenia „Pakiet na Wypadki”,
- ▶ Ogólnych Warunkach Ubezpieczenia Pomoc dla Ciebie (zakres ubezpieczenia: Pomoc ZDROWIE”, „Pomoc DOM”, „Pomoc TELEFON i KIESZEN”, „Pomoc KOMPUTER i INTERNET”, „Pomoc SAMOCHÓD”),
- ▶ Ogólnych Warunkach Indywidualnego Ubezpieczenia Odpowiedzialności Cywilnej w Życiu Prywatnym „Pakiet OC”,
- ▶ Ogólnych Warunkach Ubezpieczenia „Pakiet Turystyczny”
- ▶ Ogólnych Warunkach Ubezpieczenia „Pakiet Dom”.

Miejsca udostępnienia dokumentów

Wymienione dokumenty znajdziesz na www.credit-agricole.pl oraz w placówkach agentów. Informacje o przetwarzaniu danych osobowych przez CA Życie TU S.A. i CA TU S.A. znajdziesz na www.ca-ubezpieczenia.pl/pl/dane-osobowe

Materiał ma charakter informacyjny.

OCHRONA W KAŻDEJ SYTUACJI. POMYŚL, CO LICZY SIĘ W TWOIM ŻYCIU



PAKIET ŻYCIE
ŻYCIE I ZDROWIE



PAKIET DOM
NIERUCHOMOŚCI
I RUCHOMOŚCI

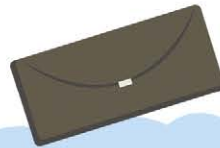
POMOC DLA CIEBIE
POMOC DOM



POMOC DLA CIEBIE
POMOC SAMOCHÓD

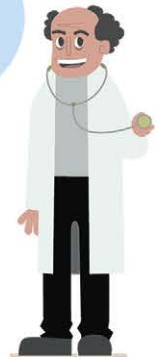


POMOC DLA CIEBIE
KOMPUTER I INTERNET



POMOC DLA CIEBIE
TELEFON I KIESEŃ

POMOC DLA CIEBIE
POMOC ZDROWIE



PAKIET TURYSTYCZNY
PODCZAS PODRÓŻY

PAKIET OC
NA WYPADEK
WYRZĄDZENIA SZKODY



PAKIET NA WYPADKI
OD NIESZCZĘLIWYCH
WYPADKÓW, ZŁAMAŃ



Z MYŚLĄ O BLISKICH
ŻYCIE SENIORÓW

 **CRÉDIT
AGRICOLE**
Twój bank pełen korzyści