

CA CRÉDIT
AGRICOLE

Twój bank pełen korzyści



TWOJA SUPERMOC – PAKIET NA WYPADKI

Pakiet na Wypadki - ubezpieczenie od następstw nieszczęśliwych wypadków, które masz zawsze pod ręką, niezależnie od rejonu świata, w jakim przebywasz.

PAKIET RODZINNY



19 019

koszt wg stawki operatora



www.credit-agricole.pl
Credit Agricole Bank Polska S.A.

Z przyjemnością przekazujemy materiał informacyjny, który posłuży do zapoznania się z ubezpieczeniem **PAKIET NA WYPADKI**, przygotowanym we współpracy z **Credit Agricole Towarzystwo Ubezpieczeń S.A.**

PAKIET NA WYPADKI to indywidualne ubezpieczenie, które zapewnia szeroką ochronę i profesjonalną obsługę na wypadek codziennych nieprzewidzianych zdarzeń tj. **złamań, uszczerbku na zdrowiu oraz trwałego inwalidztwa w następstwie nieszczęśliwego wypadku**. Ochrona ubezpieczeniowa została przygotowana tak, abyś mógł ubezpieczyć siebie, jak również swoich bliskich.

GDZIE I KIEDY DZIAŁA OCHRONA



na całym świecie



7 dni w tygodniu



24 h na dobę



365 dni w roku

WARIANTY UBEZPIECZENIOWE

Ubezpieczenie dostępne jest w **dwóch wariantach dla dorosłych**:

WARIANT PODSTAWOWY

WARIANT ROZSZERZONY

Masz możliwość ubezpieczenia również swoich dzieci (w wieku 3-18 lat) w **Wariantie Szkolnym**.

WARIANT SZKOLNY

Jeżeli ubezpieczysz więcej niż 1 osobę w danym wariantcie, składka za osobę będzie niższa.

SUMA UBEZPIECZENIA ORAZ ZAKRES OCHRONY

RYZYKO	WARIANT PODSTAWOWY	WARIANT ROZSZERZONY	WARIANT SZKOLNY
Uszczerbek na zdrowiu (maksymalna suma ubezpieczenia za 100% uszczerbku)	25 000 zł	50 000 zł	25 000 zł
Całkowite, trwałe inwalidztwo	25 000 zł	50 000 zł	25 000 zł
ZŁAMANIA KOŚCI – GRUPY ZŁAMAŃ	WARIANT PODSTAWOWY	WARIANT ROZSZERZONY	WARIANT SZKOLNY
ZŁAMANIA KATEGORII A			
<ul style="list-style-type: none"> ▶ Kości czaszki (wyłącznie podstawy), z wyjątkiem sklepienia i twarzoczaszki ▶ Kości miednicy, z wyjątkiem izolowanych złamań kości łonowej, kulszowej oraz ogonowej ▶ Kości w obrębie stawu biodrowego (panewka stawu, nasady bliższej kości udowej, krętarze, złamania pod i nadkrętarzowe) oraz kości talerza biodrowego ▶ Kości kręgosłupa (wyłącznie kompresyjne złamanie kręgu), z wyjątkiem wyrostków kolczystych i poprzecznych ▶ Kości udowej 	1 000 zł	2 000 zł	500 zł
ZŁAMANIA KATEGORII B			
<ul style="list-style-type: none"> ▶ Kości piętowej ▶ Kości ramiennej lub przedramiennej ▶ Kości podudzia ▶ Kości rzepki 	500 zł	1 000 zł	250 zł
ZŁAMANIA KATEGORII C			
Wszystkie pozostałe złamania kości niesklasyfikowane w grupie złamań A oraz B	250 zł	500 zł	125 zł
ŚWIADCZENIA ASSISTANCE dla dorosłych ¹		WARIANT PODSTAWOWY	WARIANT ROZSZERZONY
Rehabilitacja w przypadku hospitalizacji na skutek NW ²		brak	3 000 zł
Zakup sprzętu ortopedycznego przepisane przez lekarza, w przypadku hospitalizacji na skutek NW ²		1 000 zł	3 000 zł
Pomoc psychologa lub pomoc domowa w przypadku hospitalizacji na skutek NW ²		brak	2 razy
Telefoniczna konsultacja lekarska, organizacja drugiej opinii lekarskiej, infolinia medyczna		bez limitów	bez limitów
ŚWIADCZENIA ASSISTANCE dla dzieci ¹			WARIANT SZKOLNY
Wizyta lekarza pierwszego kontaktu			500 zł
Wizyta pielęgniarki			400 zł
Zakup sprzętu ortopedycznego przepisane przez lekarza, w przypadku hospitalizacji Dziecka na skutek NW ²			1 000 zł
Rehabilitacja w przypadku hospitalizacji Dziecka na skutek NW ²			1 000 zł
Korepetycje			5h
Infolinia medyczna			bez limitu

¹ Świadczenia assistance realizowane są na terenie RP. Szczegółowy opis świadczeń znajduje się w Ogólnych Warunkach Ubezpieczenia Pakiet na Wypadki.

² NW – nieszczęśliwy wypadek

NAJWAŻNIEJSZE WYŁĄCZENIA

MIĘDZY INNYMI W TYCH SYTUACJACH
UBEZPIECZYCIEL NIE WYPŁACI ŚWIADCZENIA.

- ▶ Próba samobójstwa przed upływem 2 lat od momentu zawarcia ubezpieczenia
- ▶ Działania wojenne
- ▶ Wykonywanie służby wojskowej lub policyjnej
- ▶ Usiłowanie lub dokonanie przestępstwa przez ubezpieczonego
- ▶ Wypadek pod wpływem alkoholu
- ▶ Uprawianie niebezpiecznych sportów
- ▶ Prowadzenie pojazdu bez uprawnień
- ▶ Pobyt w szpitalu z powodu choroby, ciąży
- ▶ Powikłania ciąży niebędące następstwem nieszczęśliwego wypadku
- ▶ Jazda rowerem po drogach publicznych przez dziecko w wieku do 10 lat, bez opieki osoby pełnoletniej.

CO ZROBIĆ, GDY DOSZŁO DO NIESZCZĘŚLIWEGO WYPADKU?



Poddawaj się leczeniu, aby zminimalizować skutki wypadku



Powiadom ubezpieczyciela o zajściu zdarzenia tak szybko jak to możliwe, najlepiej do 14 dni od daty wypadku



Skontaktuj się z ubezpieczycielem pod nr telefonu:

0 801 300 515 lub **+48 71 77 32 333** (koszt wg stawki operatora)



Skompletuj dokumentację wskazaną przez ubezpieczyciela



Skorzystaj z pomocy assistance

(zakup sprzętu ortopedycznego, pomoc psychologa, pomoc domowa, infolinia medyczna)



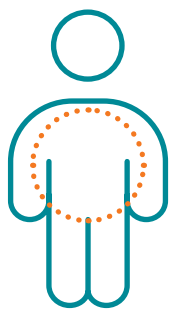
Pamiętaj, że roszczenia z umowy ubezpieczenia przedawniają się z upływem 3 lat

ZASADY WYPŁATY ŚWIADCZEŃ

TYTUŁ ŚWIADCZENIA	WYPŁATA
Złamania z grupy A, B, C	Suma ubezpieczenia
Uszczerbek na zdrowiu > 1%	% sumy ubezpieczenia (tabela uszczerbków na zdrowiu)
Trwałe inwalidztwo (na podstawie orzeczenia ZUS wystawionego na min. 24 miesiące)	Suma ubezpieczenia
Rehabilitacja, sprzęt ortopedyczny	Organizacja i pokrycie kosztów (do wysokości sumy ubezpieczenia)

PRZYKŁAD

W razie złamania kości ramiennej oraz kości kręgosłupa świadczenie jest sumą świadczeń z poszczególnych grup złamań.



złamania grupy A
kości kręgosłupa

+



złamania grupy B
kości ramienia

=

Złamanie kości w wyniku
nieszczęśliwego wypadku

**SUMA WYSOKOŚCI
ŚWIADCZEŃ WYNOŚI:**



3000 zł
WARIANT ROZSZERZONY



1500 zł
WARIANT PODSTAWOWY



750 zł
WARIANT SZKOLNY

JAK SKORZYSTAĆ Z UBEZPIECZENIA



Zgłoszenie szkody, roszczenia lub uzyskanie pomocy assistance

Ubezpieczyciel Credit Agricole Towarzystwo Ubezpieczeń S.A.

801 300 515 lub **+48 71 77 32 333** (koszt wg stawki operatora)

Zgłoszenie szkody lub roszczenia możliwe jest w dni robocze, w godzinach 9:00-17:00.

Pomoc assistance jest realizowana całodobowo.

Informacje na temat Twoich produktów ubezpieczeniowych

Credit Agricole Bank Polska S.A.

19 019 lub **+48 71 35 49 009** (koszt wg stawki operatora)

Obsługa telefoniczna możliwa jest w dni robocze, w godzinach 8:00-21:00, w soboty 8:00-16:00.

ZMIANY W UMOWIE

W trakcie trwania ochrony możesz wprowadzić w umowie zmiany wymienione poniżej. W placówce bankowej lub przez telefon.

Placówka bankowa i CA24 Infolinia	<ul style="list-style-type: none">▶ zmiana danych osobowych lub adresowych▶ zmiana rachunku do pobierania składek ubezpieczeniowych▶ wysyłka polisy na adres e-mail
Placówka bankowa	<ul style="list-style-type: none">▶ ponowny wydruk polisy
CA24 Infolinia	<ul style="list-style-type: none">▶ wysyłka polisy na adres korespondencyjny

Ubezpieczyciel:
Credit Agricole Towarzystwo Ubezpieczeń S.A.
ul. Legnicka 48 bud. C-D
54-202 Wrocław

Nota prawna

Ubezpieczenia: „Pakiet Życie”, „Z myślą o bliskich”

Bank oraz nasi partnerzy, prowadzący placówki partnerskie, występujemy w roli agenta ubezpieczeniowego ubezpieczyciela – CA Życie TU S.A. Wysokość składek z tytułu zawarcia umowy indywidualnego ubezpieczenia określają Tabele składek ubezpieczeniowych CA Życie TU S.A. Szczegółowe informacje na temat zakresu ochrony ubezpieczeniowej – w tym wyłączenia i ograniczenia odpowiedzialności ubezpieczyciela – znajdziesz w:

- ▶ Ogólnych Warunkach Indywidualnych Ubezpieczeń „Pakiet Życie”,
- ▶ Ogólnych Warunkach Indywidualnego Ubezpieczenia na Życie „Z myślą o bliskich”.

Ubezpieczenia: „Pakiet na Wypadki”, „Pomoc dla Ciebie”, „Pakiet OC”, „Pakiet Turystyczny”, „Pakiet Dom”

Bank oraz nasi partnerzy, prowadzący placówki partnerskie, występujemy w roli agenta ubezpieczeniowego Credit Agricole Towarzystwo Ubezpieczeń S.A. (dalej CA TU S.A.).

Wysokość składek z tytułu zawarcia umów indywidualnych ubezpieczeń Pakiet na Wypadki, Pomoc dla Ciebie, Pakiet OC określają Tabele składek ubezpieczeniowych CA TU S.A. Zasady ustalania wysokości składki ubezpieczeniowej z tytułu zawarcia umowy ubezpieczenia Pakiet Turystyczny i Pakiet Dom znajdziesz w Ogólnych Warunkach ubezpieczenia (OWU); wysokość składki ubezpieczeniowej wskazana jest w umowie ubezpieczenia. Szczegółowe informacje na temat zakresu ochrony ubezpieczeniowej – w tym wyłączenia i ograniczenia odpowiedzialności ubezpieczyciela – znajdziesz w:

- ▶ Ogólnych Warunkach Ubezpieczenia „Pakiet na Wypadki”,
- ▶ Ogólnych Warunkach Ubezpieczenia Pomoc dla Ciebie (zakres ubezpieczenia: Pomoc ZDROWIE”, „Pomoc DOM”, „Pomoc TELEFON i KIESZEN”, „Pomoc KOMPUTER i INTERNET”, „Pomoc SAMOCHÓD”),
- ▶ Ogólnych Warunkach Indywidualnego Ubezpieczenia Odpowiedzialności Cywilnej w Życiu Prywatnym „Pakiet OC”,
- ▶ Ogólnych Warunkach Ubezpieczenia „Pakiet Turystyczny”
- ▶ Ogólnych Warunkach Ubezpieczenia „Pakiet Dom”.

Miejsca udostępnienia dokumentów

Wymienione dokumenty znajdziesz na www.credit-agricole.pl oraz w placówkach agentów. Informacje o przetwarzaniu danych osobowych przez CA Życie TU S.A. i CA TU S.A. znajdziesz na www.ca-ubezpieczenia.pl/pl/dane-osobowe

Materiał ma charakter informacyjny.

OCHRONA W KAŻDEJ SYTUACJI. POMYŚL, CO LICZY SIĘ W TWOIM ŻYCIU



PAKIET ŻYCIE
ŻYCIE I ZDROWIE



POMOC DLA CIEBIE
POMOC SAMOCHÓD

PAKIET DOM
NIERUCHOMOŚCI
I RUCHOMOŚCI

POMOC DLA CIEBIE
POMOC DOM

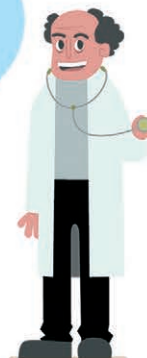


POMOC DLA CIEBIE
KOMPUTER I INTERNET



POMOC DLA CIEBIE
TELEFON I KIESEŃ

POMOC DLA CIEBIE
POMOC ZDROWIE



PAKIET TURYSTYCZNY
PODCZAS PODRÓŻY

PAKIET OC
NA WYPADEK
WYRZĄDZENIA SZKODY



PAKIET NA WYPADKI
OD NIESZCZĘŚLIWYCH
WYPADKÓW, ZŁAMAŃ



Z MYŚLĄ O BLISKICH
ŻYCIE SENIORÓW

 **CRÉDIT
AGRICOLE**
Twój bank pełen korzyści